

商店建築

8

昭和61年8月1日発行 毎月1回発行 昭和31年9月5日国鉄特別技術承認雑誌第3291号 昭和31年9月12日第3種郵便物認可 第31巻9号通巻404号

創立30周年400号発刊記念特別企画/記憶の断片または商店建築のメモワール

特集/ファッションシーンを演出するニュー・ブティック23題

エレメント研究/"お店のポケット"ひきだしのデザイン

AUGUST 1986 VOL.31 NO.10



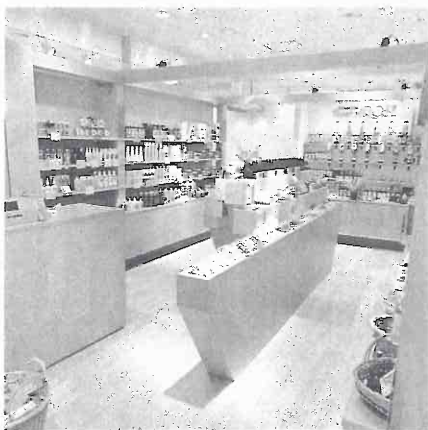
CIAL ARCHITECTURE THE COMMERCE

●ディスプレイに方向性を与える什器

ハウスオブローゼ

この自然派化粧品店の什器はショップの中央にアイランド部分を形作りながら、ひな段、ひきだし、升（ます）の各エレメントに上下、左右、手前-奥という方向性を与え、商品陳列に流れを作り出している。小口のミニひきだしは奥行は250強ほどだが、重宝とのこと。

「ハウスオブローゼ」 所在地 東京都渋谷区神宮前1丁目11-6 ラフォーレ原宿4階 設計 プラスチックスタジオアソシエイツ 中村雅子



ショップ全景

撮影/鳴瀬 亨



ディスプレイ什器詳細。この反対側の側面はフラットに載ち落とされているが、同様のひきだしが付いている